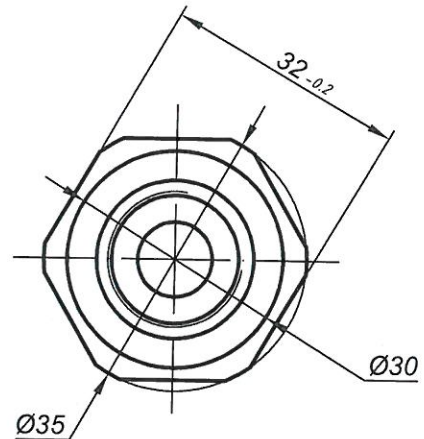
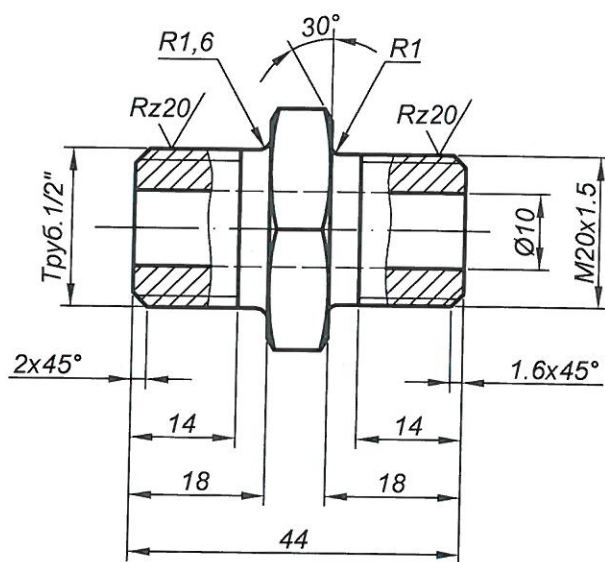


33716

Rz 160/ (✓)



Выполнено по эскизам, предоставленным ЦАТП.

Согласовано:

Гл. метролог - начальник ЦАТП
Мастер КИПы А ЦАТП

Тур М.С.
Яценко В.С.

33716

					33716							
Изм. Лист № докум. Подп. Дата Дир. по инж. Яковлев Нач. ПКО Сердюк ГИП Шаулко Констр. Вербицкая Н. контр. Шаулко					ЦАТП. Переходник 1/2" - М20х1.5. Р _у = 10			Лит		Масса	Масштаб	
											0.13	1 : 1
								Лист 1		Листов 1		
					СтЗ ГОСТ 380-94			ЧАО "ДКХЗ" ПКО				

Взам. инв. №

Подпись и дата

Инв. № подл.